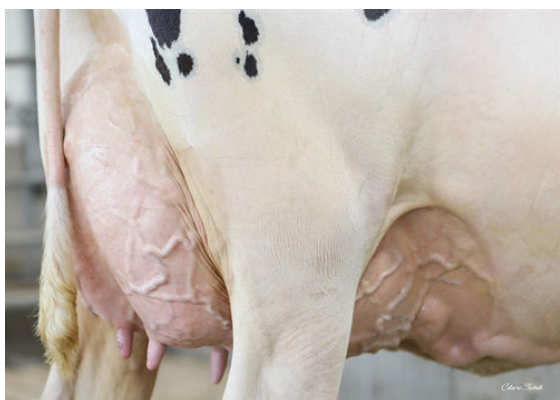




BEYOND OVERDO HARDIN  
 BEYOND HAYK 26006 5072 VG-87-2YR-USA DOM  
 WELCOME-TEL TAOS HAYK  
 AOT DELUXE HI-LIGHTED EX-91-3YR-USA DOM 2\*  
 C-HAVEN POSITIVE DELUXE  
 AOT BIGGELO HASKEL2 EX-92-5YR-USA DOM



AOT DELUXE HI-LIGHTED  
 GRANDDAM



AOT DELUXE HI-LIGHTED  
 GRANDDAM



COOKIECUTTER DTA HABITAN  
 FIFTH DAM

**GTPI 3300**

TR TL TY MWT TV 99%-I HH1F HH2F HH3F HH4F HH5F HH6F HCDF HMWF

Reg. #: HO840M3285492676 aAa: AVM:  
 Nasc: 08/15/2024 Kappa Caseína: BB Beta Caseína: A1A2

PRODUÇÃO		G Rebanhos	G Filhas	80% Rep.	CDCB-G / 04-26
Leite lbs	812	Gordura lbs	93	Gordura %	+0.22
NM\$	783	CM\$	817	FM\$	707
Proteína lbs	45	Proteína %	+0.07	Economia Alimentar	-48
Proteína %	+0.07	Velocidade Ordenha	7.12	Eficiência em Metano	104
Eficiência Alimentar	243	RFI	-18		

**SAÚDE e REPRODUÇÃO** Immunity 104

Vida Produtiva	4.0	Imunidade das Vitelas	99
C.S.	2.76	Taxa Concepção Vacas	0.5
Taxa de Prenhez das Filhas	-1.3	Taxa Concepção Novilhas	1.4
Sobrevivência	0.1	Facilidade de Parto	1.6% 63% Rep.
Sobrevivência Novilhas	0.7	Facilidade de Parto das Filhas	1.9% 58% Rep.
Índice de Fertilidade	0.0	Mortalidade das Crias	3.9%
		Mortalidade das Crias das Filhas	4.3%

**CONFORMAÇÃO** G Rebanhos G Filhas 79% Rep. HAUSA-G / 04-26

PTAT	1.40	Composto Corporal	0.41
Úbere Comp.	1.41	Composto Leiteiro	0.28
P&P Comp.	0.50		

Estatura		Alta	+0.45
Força		Forte	+0.48
Profundidade de Corpo		Profundo	+0.32
Angulosidade		Costelas Abertas	+0.56
Ângulo de Garupa		Ísquios Baixos	+0.27
Largura Garupa		Larga	+1.18
Pernas Vistas de Lado		Curvas	+0.19
Pernas Vistas de Trás		Paralelas	+0.28
Ângulo Casco		Forte	+0.34
P&P Pontuação		Alta	+0.65
Inserção Úbere Anterior		Forte	+1.89
Altura Úbere Posterior		Alta	+1.84
Largura Úbere Posterior		Larga	+1.80
Lig. Médio		Fraco	-0.07
Profundidade Úbere		Raso	+1.08
Coloc. Tetos Anteriores		Fechados	+0.35
Comprimento Tetos Anteriores		Longos	+0.01
Coloc. Tetos Posteriores		Centralizados	+0.21

-2 -1 0 1 2